

TÖMLŐBILINCS - 9 mm

Csavarház:

Alacsony szénötvözetű, nikkelezett acél

Csavar:

Krómmentes galvanizált acél

Szalag:

Rozsdamentes acél AISI 304 EN 1.4301

Szalag szélesség:

9 mm



Cikkszám	Átmérő		Csomagolási egység	Meghúzási nyomaték
	legkisebb	legnagyobb		
	mm	mm	db/cs	Nm
TB 008-016 09 W1	8	16	100	4,5
TB 008-014 09 W1	8	14	100	4,5
TB 010-017 09 W1	10	17	100	4,5
TB 012-020 09 W1	12	20	100	4,5
TB 015-025 09 W1	15	25	100	4,5
TB 016-024 09 W1	16	24	100	4,5
TB 019-028 9 W1	19	28	100	4,5
TB 020-032 09 W1	20	32	100	4,5
TB 025-040 09 W1	25	40	100	4,5
TB 025-045 09 W1	25	45	50	4,5
TB 032-050 09 W1	32	50	50	4,5
TB 040-060 09 W1	40	60	50	4
TB 050-070 09 W1	50	70	100	4
TB 058-075 09 W1	58	75	100	4
TB 060-080 09 W1	60	80	100	4
TB 070-090 09 W1	70	90	100	4
TB 080-100 09 W1	80	100	100	4
TB 090-110 09 W1	90	110	100	4
TB 100-120 09 W1	100	120	100	4
TB 110-130 09 W1	110	130	100	4
TB 120-140 09 W1	120	140	100	4
TB 140-160 09 W1	140	160	100	4

TÖMLŐBILINCS - 12 mm

Csavarház:

Nikkelezett acél

Csavar:

Krómmentes galvanizált acél

Szalag:

Rozsdamentes acél, AISI 430 EN 1.4016

Szalag szélesség:

12 mm



Cikkszám	Átmérő		Csomagolási egység	Meghúzási nyomaték
	legkisebb	legnagyobb		
	mm	mm	db/cs	Nm
TB 015-025 12 W1	15	25	50	8
TB 019-028 12 W1	19	28	50	8
TB 020-032 12 W1	20	32	50	8
TB 025-040 12 W1	25	40	50	8
TB 025-045 12 W1	25	45	50	8
TB 032-050 12 W1	32	50	50	8
TB 040-060 12 W1	40	60	50	8
TB 050-070 12 W1	50	70	50	8
TB 058-075 12 W1	58	75	50	8
TB 060-080 12 W1	60	80	50	8
TB 070-090 12 W1	70	90	50	8
TB 080-100 12 W1	80	100	50	8
TB 090-110 12 W1	90	110	50	8
TB 100-120 12 W1	100	120	50	8
TB 110-130 12 W1	110	130	50	8
TB 120-140 12 W1	120	140	25	8
TB 130-150 12 W1	130	150	25	8
TB 140-160 12 W1	140	160	25	8
TB 135-165 12 W1	135	165	25	8
TB 160-180 12 W1	160	180	25	8
TB 175-205 12 W1	175	205	25	8
TB 200-220 12 W1	200	220	25	8
TB 205-232 12 W1	205	232	25	8
TB 220-240 12 W1	220	240	25	8
TB 240-260 12 W1	240	260	25	8
TB 250-280 12 W1	250	280	25	8
TB 280-300 12 W1	280	300	25	8
TB 300-320 12 W1	300	320	25	8
TB 310-340 12 W1	310	340	25	8
TB 330-360 12 W1	330	360	25	8
TB 350-380 12 W1	350	380	25	8
TB 370-400 12 W1	370	400	25	8

ÜZEMANYAGTÖMLŐ-BILINCS

Típus:

Üzemanyagtömlő-bilincs

Anyagminőség:

Galvanizált acél (Cr6+)

Szalagszélesség:

6-10mm



Cikkszám	Átmérő	Szalag szélessége	Szalag vastagsága	Meghúzási nyomaték
	mm	mm	mm	Nm
UB_07_09	7-9	9,0	0,6	1,2
UB_08_10	8-10	9,0	0,6	1,2
UB_09_11	9-11	9,0	0,6	1,2
UB_10_12	10-12	9,0	0,6	1,2
UB_11_13	11-13	9,0	0,6	1,2
UB_12_14	12-14	9,0	0,6	1,2
UB_13_15	13-15	9,0	0,6	1,2
UB_14_16	14-16	9,0	0,6	1,2
UB_15_17	15-17	9,0	0,6	1,2
UB_16_18	16-18	9,0	0,6	1,2
UB_17_19	17-19	9,0	0,6	1,2
UB_18_20	18-20	9,0	0,6	1,2
UB_19_21	19-21	9,0	0,6	1,2

CSAVAROS TÖMLŐBILINCS - DUPLA

Csavarház:

Krómmentes galvanizált acél

Csavar:

Krómmentes galvanizált acél

Szalag:

Rozsdamentes acél AISI 304 EN 1.4301

Szalag szélesség:

26mm



Cikkszám	Átmérő		Szalag-szélesség	Csavar mérete
	legkisebb	legnagyobb		
	mm	mm	mm	mm
CSBD 074-079 26 W2	74	79	26x1,5	M10
CSBD 080-085 26 W2	80	85	26x1,5	M10
CSBD 086-091 26 W2	86	91	26x1,5	M10
CSBD 092-097 26 W2	92	97	26x1,5	M10
CSBD 098-103 26 W2	98	103	26x1,5	M10
CSBD 104-112 26 W2	104	112	26x1,5	M10
CSBD 113-121 26 W2	113	121	26x1,5	M10
CSBD 122-130 26 W2	122	130	26x1,5	M10
CSBD 131-139 26 W2	131	139	26x1,5	M10
CSBD 140-148 26 W2	140	148	26x1,5	M10
CSBD 149-161 26 W2	149	161	26x1,5	M10
CSBD 162-174 26 W2	162	174	26x1,5	M10
CSBD 175-187 26 W2	175	187	26x1,5	M10
CSBD 188-200 26 W2	188	200	26x1,5	M10
CSBD 200-220 26 W2	200	220	26x1,5	M10
CSBD 220-240 26 W2	220	240	26x1,5	M10
CSBD 240-260 26 W2	240	260	26x1,5	M10
CSBD 260-280 26 W2	260	280	26x1,5	M10
CSBD 280-300 26 W2	280	300	26x1,5	M10
CSBD 300-325 26 W2	300	325	26x1,5	M10
CSBD 325-350 26 W2	325	350	26x1,5	M10
CSBD 350-375 26 W2	350	375	26x1,5	M10
CSBD 375-400 26 W2	375	400	26x1,5	M10
CSBD 400-425 26 W2	400	425	26x1,5	M10
CSBD 425-450 26 W2	425	450	26x1,5	M10
CSBD 450-475 26 W2	450	475	26x1,5	M10
CSBD 475-500 26 W2	475	500	26x1,5	M10

CSAVAROS TÖMLŐBILINCS

Anyag minőség:

W2: szalag: rozsdamentes acél AISI 430, EN 1.4016

ház, csavar: krómmentes, galvanizált acél

W4: minden alkatrész rozsdamentes acél

AISI 304, EN 1.4301

Szalag szélesség:

21 - 26mm



Átmérő		Szalag- szélesség	W2 anyagból		W4 anyagból	
legkisebb	legnagyobb		Cikkszám	Csavar mérete	Cikkszám	Csavar mérete
mm	mm	mm		mm		mm
23	25	21x0,8	CSB_023-025_21_W2	M6	CSB_023-025_21_W4	M6
26	28	21x0,8	CSB_026-028_21_W2	M6	CSB_026-028_21_W4	M6
29	31	21x0,8	CSB_029-031_21_W2	M6	CSB_029-031_21_W4	M6
32	35	21x0,8	CSB_032-035_21_W2	M6	CSB_032-035_21_W4	M6
36	39	21x0,8	CSB_036-039_21_W2	M6	CSB_036-039_21_W4	M6
40	43	21x0,8	CSB_040-043_21_W2	M6	CSB_040-043_21_W4	M6
44	47	21x0,8	CSB_044-047_21_W2	M8	CSB_044-047_21_W4	M8
48	51	21x0,8	CSB_048-051_21_W2	M8	CSB_048-051_21_W4	M8
52	55	21x0,8	CSB_052-055_21_W2	M8	CSB_052-055_21_W4	M8
56	59	21x0,8	CSB_056-059_21_W2	M8	CSB_056-059_21_W4	M8
60	63	21x0,8	CSB_060-063_21_W2	M8	CSB_060-063_21_W4	M8
64	67	21x0,8	CSB_064-067_21_W2	M8	CSB_064-067_21_W4	M8
68	73	24x1,2	CSB_068-073_24_W2	M8	CSB_068-073_24_W4	M8
74	79	24x1,2	CSB_074-079_24_W2	M8	CSB_074-079_24_W4	M8
80	85	24x1,2	CSB_080-085_24_W2	M8	CSB_080-085_24_W4	M8
86	91	24x1,2	CSB_086-091_24_W2	M8	CSB_086-091_24_W4	M8
92	97	24x1,2	CSB_092-097_24_W2	M8	CSB_092-097_24_W4	M8
98	103	24x1,2	CSB_098-103_24_W2	M8	CSB_098-103_24_W4	M8
104	112	24x1,2	CSB_104-112_24_W2	M8	CSB_104-112_24_W4	M8
113	121	24x1,2	CSB_113-121_24_W2	M8	CSB_113-121_24_W4	M8
122	130	24x1,2	CSB_122-130_24_W2	M8	CSB_122-130_24_W4	M8
131	139	26x1,5	CSB_131-139_26_W2	M10	CSB_131-139_26_W4	M8
140	148	26x1,5	CSB_140-148_26_W2	M10	CSB_140-148_26_W4	M8
149	161	26x1,5	CSB_149-161_26_W2	M10	CSB_149-161_26_W4	M8
162	174	26x1,5	CSB_162-174_26_W2	M10	CSB_162-174_26_W4	M8
175	187	26x1,5	CSB_175-187_26_W2	M10	CSB_175-187_26_W4	M8
188	200	26x1,5	CSB_188-200_26_W2	M10	CSB_188-200_26_W4	M8
201	213	26x1,5	CSB_201-213_26_W2	M10	-	-
214	226	26x1,5	CSB_214-226_26_W2	M10	-	-
227	239	26x1,5	CSB_227-239_26_W2	M10	-	-
240	252	26x1,5	CSB_240-252_26_W2	M10	-	-
248	260	26x1,5	CSB_248-260_26_W2	M10	-	-

MÉRETRE VÁGHATÓ TÖMLŐBILINCS

Anyagminőség:

Szalag: rozsdamentes acél AISI 430, EN 1.4016
 szélessége: 9 mm
 vastagsága: 0,6 mm

Csavarház: nikkelezett acél

Csavar: krómmentes, galvanizált acél



Anyagminőség rozsdamentes kivitel esetén:

Minden alkatrész rozsdamentes acél AISI 304 EN 1.4301

Szalag				Csavarház, csavar		
Cikkszám		Hossz	Csomagolási egység	Cikkszám		Csomagolási egység
AISI 430	AISI 304			Acél	AISI 304	
		fm	darab			darab
TBSZ_30_W2	TBSZ_30_W4	30	10	TBU_50_W2	TBU_50_W4	50

Anyagminőség:

Szalag: rozsdamentes acél AISI 430 EN 1.4016
 szélessége: 9 mm
 vastagsága: 0,6 mm

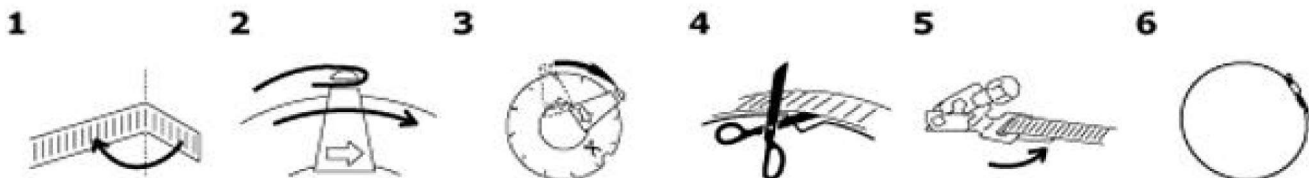
Csavarház: nikkelezett acél

Csavar: krómmentes, galvanizált acél



Cikkszám	Szalag-hossz	Ház	Csomagolási egység
	fm	db/dob	db
TBA_03_W2	3	8	20

Szerelési útmutató:



LÉGFÉKTÖMLŐ BILINCS

Típus:

Légféktömlő bilincs

Anyagminőség:

Acél - W1

Szalagszélesség.

12, 15mm



Cikkszám	Atmérő	Szalag szélessége	Szalag vastagsága	Csomagolási egység
	mm	mm	mm	db/csom
TB LF 15 12 W1	15	12,0	0,5	100
TB LF 18 12 W1	18	12,0	0,5	100
TB LF 20 15 W1	20	15,0	0,6	100
TB LF 22 15 W1	22	15,0	0,6	100
TB LF 23 15 W1	23	15,0	0,6	100
TB LF 25 15 W1	25	15,0	0,6	100
TB LF 26 15 W1	26	15,0	0,6	100
TB LF 28 15 W1	28	15,0	0,6	100
TB LF 30 15 W1	30	15,0	0,6	100
TB LF 35 15 W1	35	15,0	0,6	100

SPIRÁLTÖMLŐ BILINCS

Típus:

Spiráltömlő bilincs

Anyaga:

W2 rozsdamentes acél AISI 430

Felhasználási lehetőség

Spirál-, csigatömlők szereléséhez



Névleges belső átmérő	Legkisebb átmérő	Legnagyobb átmérő	Szalagszélesség	Cikkszám
mm	mm	mm	mm	
13-16	9	19	5	STB_9_19
15-20	13	24	5	STB_13_24
18-26	17	29	5	STB_17_29
20-32	20	32	5	STB_20_32
30-35	27	47	9	STB_27_47
38-45	35	55	9	STB_35_55
50-55	45	65	9	STB_45_65
60-65	55	75	9	STB_55_75
70-75	65	85	9	STB_65_85
80	75	95	9	STB_75_95
90	85	105	9	STB_85_105
100-102	95	115	9	STB_95_115
110-115	105	125	9	STB_105_125
120-127	115	135	9	STB_115_135
130	125	145	9	STB_125_145
140	135	155	9	STB_135_155
150-152	145	165	9	STB_145_165
160	155	175	9	STB_155_175
170-175	165	185	9	STB_165_185
180	175	195	9	STB_175_195
190	185	205	9	STB_185_205
200	195	215	9	STB_195_215
215	205	225	12	STB_205_225
225	215	235	12	STB_215_235
250	245	265	12	STB_245_265
275	265	285	12	STB_265_285
300	295	315	12	STB_295_315
350	345	385	12	STB_345_385
400	395	435	12	STB_395_435

Csavarház:

Krómozott acél

Csavar:

Krómozott acél

Szalag:

Krómozott acél

Felhasználás:

Spirál-, csigatömlők szereléséhez



Tömlő belső átmérő		Cikkszám
Min mm	Max. mm	
9,5	12	TB_DR_012
12,5	15	TB_DR_015
15	18	TB_DR_018
17,5	21	TB_DR_021
21,5	25	TB_DR_025
25	29	TB_DR_029
29	33	TB_DR_033
33,5	40	TB_DR_040
41	46	TB_DR_046
46,5	53	TB_DR_053
53,5	60	TB_DR_060
60	68	TB_DR_068
68,5	76	TB_DR_076
76,5	84	TB_DR_084
84	92	TB_DR_092
92	100	TB_DR_100
100	110	TB_DR_110
110	120	TB_DR_120
120	130	TB_DR_130
130	140	TB_DR_140
140	150	TB_DR_150
150	160	TB_DR_160
160	180	TB_DR_180
180	200	TB_DR_200
200	225	TB_DR_225
225	250	TB_DR_250
250	275	TB_DR_275
275	300	TB_DR_300

További információk rendelkezésünkre állnak!

KÉTRÉSZES SZORÍTÓBILINCSEK

Típus:

Kétrészes szorítóbilincs

Szabvány:

EN 14420-3 / DIN 2817

Csavar: DIN912 / EN ISO 4762 8.8

Anyag: DIN 934 / EN ISO 4032

Üzemi nyomás:

-0,8bar - 25bar



Névleges átmérő	Tömlő mérete	Tömlő külső átmérője	Alumínium	Rozsdamentes
mm	mm	mm	Cikkszám	
15	13x5	22-24	RK013	RKR013
20	19x6	30-33	RK019	RKR019
25	25x5	34-36	FRK025005	-
25	25x6	36-39	RK025	RKR025
32	32x5	41-43	FRK032005	-
32	32x6	43-46	RK032	RKR032
40	38x5	47-49	FRK038005	-
40	38x6,5	53-52	RK038	RKR038
50	50x5	59-61	FRK050005	FRKR050005
50	50x8	63-67	RK050	RKR050
50	50x10	69-71	RK050010	-
65	63x6	74-76	FRK063006	FRKR063006
65	63x8	78-82	RK063	RKR063
80	75x6	86-88	FRK075006	FRKR075006
80	75x8	89-93	RK075	RKR075
80	75x10	94-97	RK075010	-
100	100x6,5	112-114	FRK100065	-
100	100x8	114-119	RK100	RKR100
100	100x10	118-122	RK100010	-
125	125x10	143-148	RK125	-
150	150x12	167-173	RK150	-
200	200x12	222-229	RK200	-

További rendelhető tömlőbilincs:

